

РУКОВОДСТВО ПОЛЬЗОВАТЕЛЯ

Монтаж, техническое обслуживание

Техническое обслуживание

Функциональная проверка

Перед установкой убедитесь в отсутствии утечек в соединениях и исправности работы смесителя. Перед подключением промойте водопроводные трубы в течение 30–60 секунд, чтобы удалить в возможные загрязнения.

Это предотвратит засорение внутренних компонентов и обеспечит корректную работу изделия.

Обслуживание

Регулярно проверяйте и очищайте все элементы конструкции. При необходимости заменяйте изношенные детали. Перед проведением технического обслуживания перекройте подачу воды.

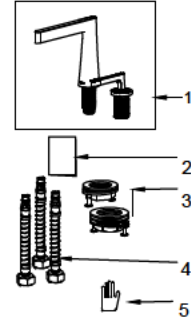
Очистка

Для очистки используйте чистую воду и мягкую ткань.

Недопускается применение следующих средств, так как они могут повредить покрытие смесителя:

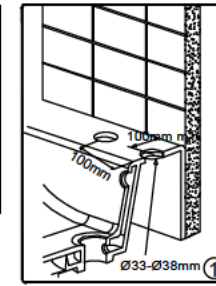
- абразивные губки и порошки;
- органические растворители и кислоты;
- средства для удаления известкового налета;
- столовый уксус и чистящие составы на его основе;
- любые агрессивные химические вещества.

Перечень деталей для монтажа

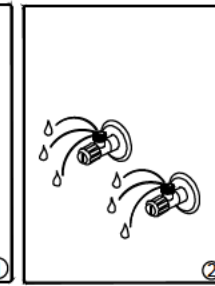


№	Описание	Кол-во
1	Смеситель	1
2	Инструкция	1
3	Крепежные элементы	1
4	Шланги подачи горячей и холодной воды. Внешний шланг	1
5	Перчатки	1

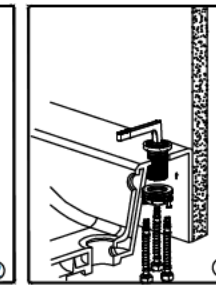
Смеситель на раковину Bohème DUO, 2 отверстия 161



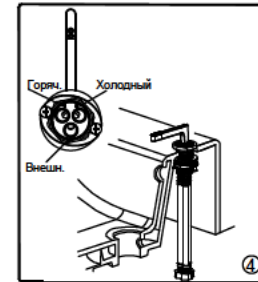
1. Сделайте 2 отверстия на раковине Ø33 - Ø38 мм.



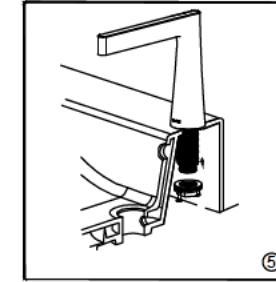
2. Промойте все загрязнения в трубах в течение 30-60 сек., пока вода не станет чистой.



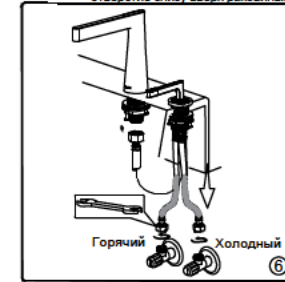
3. Пропустите все крепежные элементы (3) в правильном направлении через шланги подачи горячей и холодной воды (4), затем проденьте эти шланги (3) через отверстие снизу вверх раковины.



4. Присоедините оба подводящих шланга (4) для горячей и холодной воды к корпусу смесителя.

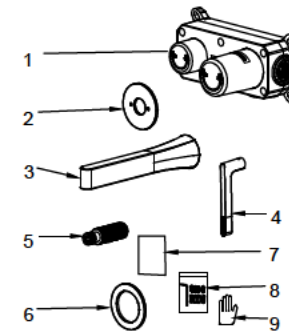


4. Затяните гайки винтов (3) с помощью отвертки.



4. Закрепите другой конец шланга (4) на угловых вентилях с помощью гаечного ключа.

Перечень деталей для монтажа

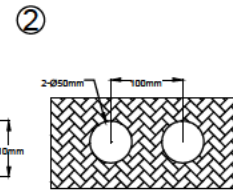


№	Описание	Кол-во
1	Скрытый корпус	1
2	Пластина	1
3	Излив	1
4	Ручейка	1
5	Коннектор	1
6	Пластина	1
7	Инструкция	1
8	Комплект винтов	1
9	Перчатки	1

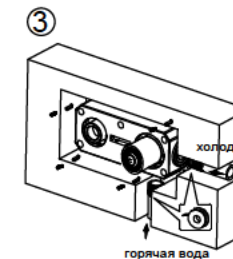
Настенный встраиваемый смеситель для раковины Bohème DUO 165



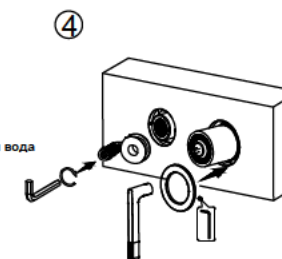
1. Перед монтажом выполните в стене нишу глубиной 77 мм с габаритами 210×110 мм (Д×Ш), затем удалите пыль и мусор внутри углубления и снаружи.



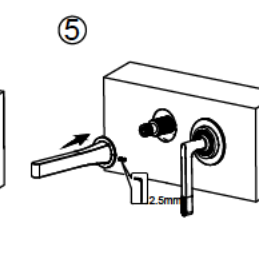
2. Отверстие в керамической плитке должно соответствовать размерам, указанным на схеме. Во время установки выровняйте прорези в плитке с крепежными элементами встраиваемого корпуса.



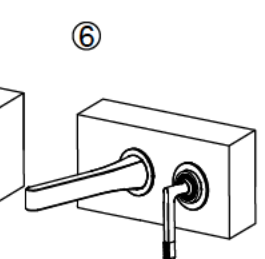
3. Закрепите скрытый корпус (1), затем затяните винты. Откройте вентили, чтобы проверить наличие протечек.



4. Установите лицевую панель (2) на скрытый корпус (1) в правильном положении. Снимите трубный соединитель с держателя (3) и тщательно обмотайте его уплотнительной лентой. Затем закрепите соединитель на держателе (3) с помощью шестигранного ключа. Закрепите ручейку (4) на корпусе (1) с помощью комплекта винтов.



5. Установите излив (3) на скрытый корпус смесителя (1) и закрутите винт.



6. Монтаж завершен.